



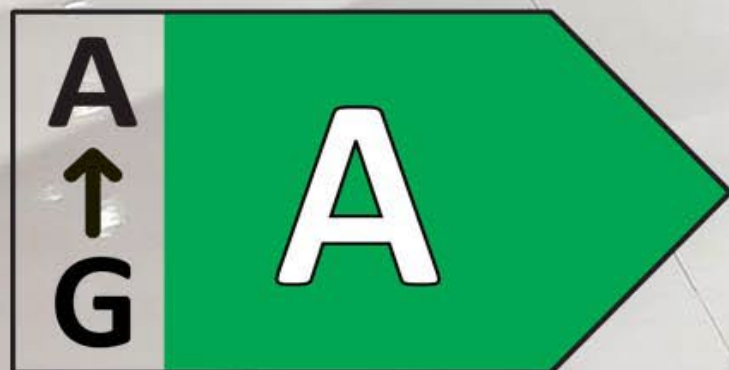
**COSTAN** 

Lo mejor de su clase

Descripción de producto

  
Epta

*El mejor de su categoría en cuanto a consumo de energía, para todo tipo de tiendas*



BACK TO SUMMARY

**COSTAN**



This information is confidential and was prepared by Epta solely for our internal use. It is not to be relied on by any third party without Epta prior written consent. Marketing 09/2020

Los mejores muebles de su clase



**El mejor de su categoría en cuanto a consumo de energía, para todo tipo de tiendas**



BACK TO SUMMARY

**COSTAN**



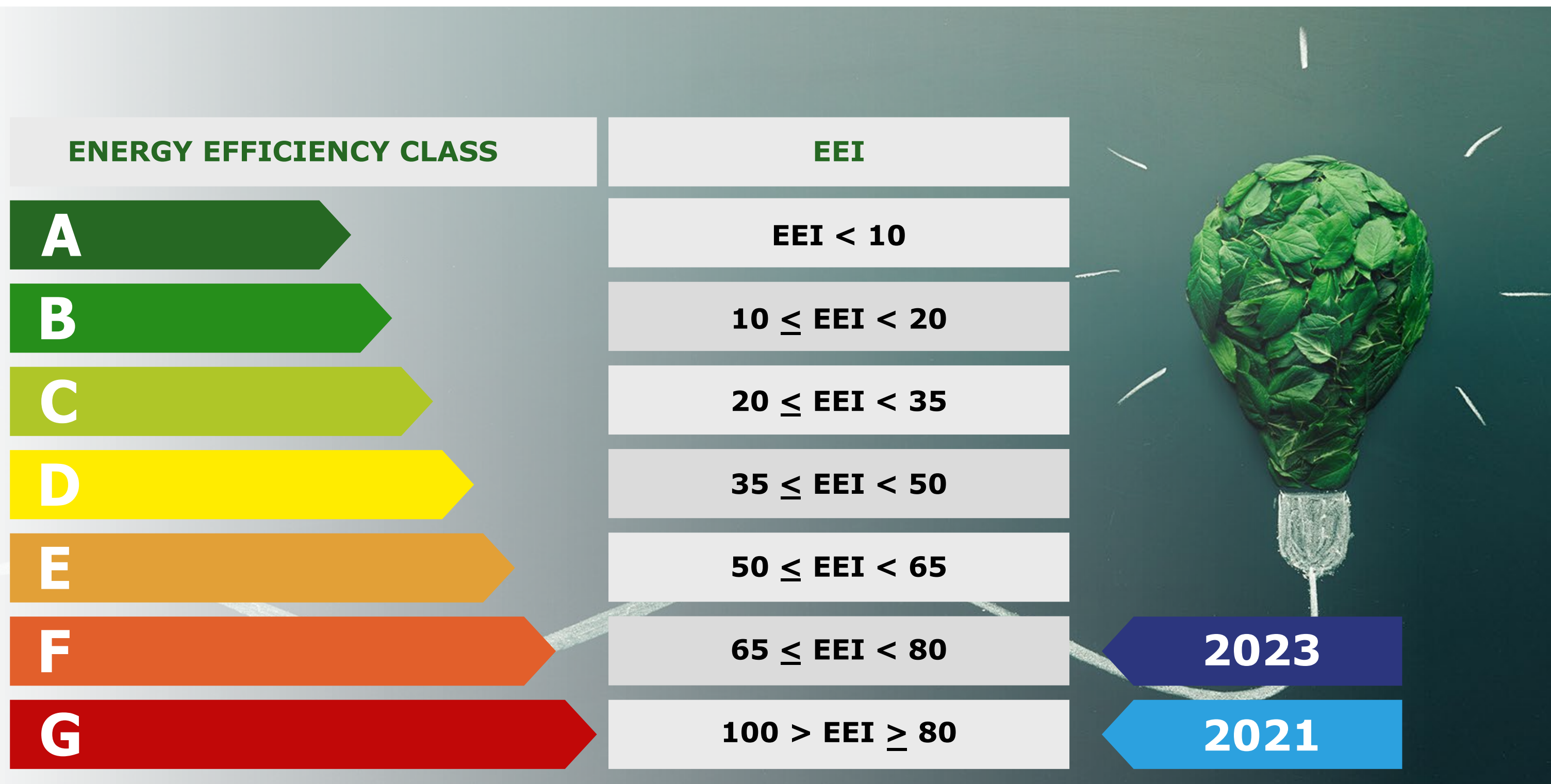
This information is confidential and was prepared by Epta solely for our internal use. It is not to be relied on by any third party without Epta prior written consent. Marketing 09/2020

Los mejores muebles de su clase



# Normas sobre diseño ecológico y etiquetado energético

- En vigor en 2021 en Europa
- Prevén que las **mejores Clases Energéticas estén vacías** en una fase inicial
- La **Clase C** representa lo mejor del mercado.



This information is confidential and was prepared by Epta solely for our internal use. It is not to be relied on by any third party without Epta prior written consent. Marketing 09/2020

Los mejores muebles de su clase



## Nuestro compromiso con la innovación

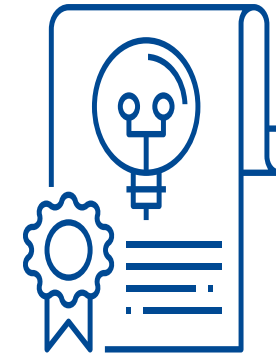


**54 millones de €**  
Nuestras inversiones  
en innovación y tecnología  
de 2019 a 2021



**~270**

Empleados del Grupo  
que se ocupan de  
I+D



**unas 140  
patentes y  
diseños  
registrados**

**10**  
Centros de I+D

**1**  
Centro de  
Innovación



BACK TO SUMMARY



This information is confidential and was prepared by Epta solely for our internal use. It is not to be relied on by any third party without Epta prior written consent. Marketing 09/2020

Los  
mejores  
muebles  
de su  
clase

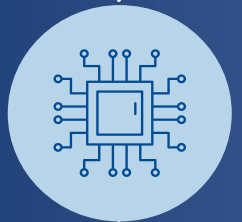




- **TERMODINÁMICA:** Dinámica de fluidos optimizada gracias al uso de software CFD, para generar el mejor flujo de aire dentro del mueble. Evaporadores con un diseño y una forma específicos, para maximizar su eficacia y facilidad de mantenimiento



- **MATERIALES:** Materiales aislantes innovadores, **NUESTRA** avanzada tecnología de vidrio y soluciones de sellado para crear puertas de alto rendimiento con los mejores valores de aislamiento



- **ELECTRÓNICA:** componentes digitales que permiten el control adaptativo y la retroalimentación



- **UNIDAD AUTÓNOMA** para plug-in e integrales: aunamos las últimas tecnologías en componentes de refrigeración para lograr el mejor rendimiento



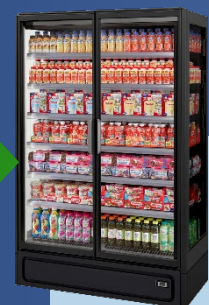
Los mejores muebles de su clase





A  
↑  
G

A



## Tango Ultra

Clase A, con un **40%** de ahorro de energía\*

A  
↑  
G

B



## Valzer Ultra

Clase B, con un **40%** de ahorro de energía\*

A  
↑  
G

B



## GranVista Ultra (remote y integral)

Clase B, con un **26%** de ahorro de energía\*

A  
↑  
G

B



## GranBering Integral Ultra

Clase B, con un **35%** de ahorro de energía\*

\*en comparación con los modelos anteriores

This information is confidential and was prepared by Epta solely for our internal use. It is not to be relied on by any third party without Epta prior written consent. Marketing 09/2020



# Los mejores muebles de su clase



## FRESCO Y DE PROXIMIDAD

### Lo mejor en cuanto a clase energética

- **CLASE A** configuración específica: -40% de ahorro de energía en comparación con los modelos anteriores
- Puertas Value, LEDs Value, extremos panorámicos y compresor de velocidad variable, L=1250

### Mayor volumen de almacenamiento

- Más de +10% de aumento del volumen interno gracias al reposicionamiento del evaporador, la cubierta de base completa y los estantes más profundos +50mm

### Flexibilidad y modularidad de la gama, Merchandising respecto a la familia SlimFit para tiendas de proximidad.

- Incluidos modelos Compact
- Incluidas longitud 2D
- Multiplexabilidad
- Family Feeling SlimFit
- LINEON incorporado



BACK TO SUMMARY

# COSTAN



This information is confidential and was prepared by Epta solely for our internal use. It is not to be relied on by any third party without Epta prior written consent. Marketing 09/2020

## Los mejores muebles de su clase





## REFUERZO DE LA OFERTA DE ALIMENTOS CONGELADOS CON UNA MAYOR FLEXIBILIDAD



### Lo mejor en cuanto a clase energética

- **CLASE B** configuración específica: -40% de ahorro de energía en comparación con los modelos anteriores
- Puertas pasivas Advance, LEDs Value, extremos panorámicos y compresor de velocidad variable, 2D o 3D

### Flexibilidad y modularidad de la gama para tiendas de proximidad y grandes superficies.

- Incluidos modelos Compact
- Incluidas longitudes 2D, 3D
- Multiplexabilidad y carcasa monoinyección
- Family Feeling SlimFit
- LINEON incorporado



This information is confidential and was prepared by Epta solely for our internal use. It is not to be relied on by any third party without Epta prior written consent. Marketing 09/2020

## REFUERZO DE LA OFERTA DE ALIMENTOS CONGELADOS CON UNA MAYOR FLEXIBILIDAD

- Mejor clase energética «B» con un **26%** de ahorro energético en comparación con los modelos anteriores Nuevo aislamiento, puertas selladas, superevaporador, velocidad del ventilador regulable
- Las mejores soluciones flexibles para todo tipo de tiendas
- Estética homogénea con la familia Granfit



### Características:

- Mueble cerrado
- Mueble con una Altura H20 (2110)
- Mismas medidas externas
- Disponible como Narrow / Modular (P6),
- Longitud: 125 multiplexable 125/250/375
- Clase de temperatura: Clase 3M1



This information is confidential and was prepared by Epta solely for our internal use. It is not to be relied on by any third party without Epta prior written consent. Marketing 09/2020

Los mejores muebles de su clase



|                 | Prestaciones | Multiplexable | EOL | Longitud |     |     |     | Base |    |    |
|-----------------|--------------|---------------|-----|----------|-----|-----|-----|------|----|----|
|                 |              |               |     | 125      | 188 | 250 | 375 | P5   | P6 | P8 |
| GranVista Ultra | 3M1          | SÍ            | NO  | ●        | NO  | ●   | ●   | NO   | ●  | NO |

## EL PRIMERO DE SU CLASE PARA TIENDAS DE CONVENIENCIA Y HARD DISCOUNT

Mejor clase energética «B» con un **26%** de ahorro energético en comparación con los modelos anteriores

- Las mejores soluciones flexibles para Tiendas de Conveniencia y Hard Discount.
- Circuito de refrigeración R290A, solución compatible con gases fluorados y respetuosa con el medioambiente
- Altura H20 (2110) con menor revestimiento interior (1685 mm frente a 1715 mm)
- Mismas medidas externas
- SCU en la base para facilitar el acceso de mantenimiento



### Características:

- Sistema en la parte baja
- Disponible Air: Compact, Narrow y Large
- Disponible Waterloop: Narrow/
- Longitud: 125 multiplexable /250/375 y EOL
- Nueva altura del revestimiento
- Gas natural R290
- Clase de temperatura: Clase 3M1
- Mueble cerrado

|                          | Prestaciones | Multiplexable | Longitud |     |     |     | Base |   |    |
|--------------------------|--------------|---------------|----------|-----|-----|-----|------|---|----|
|                          |              |               | 125      | 188 | 250 | 375 | C    | N | L  |
| GranVista Integral Air   | 3M1          | Sí            | ●        | P6  | ●   | ●   | ●    | ● | ●  |
| GranVista Integral Water | 3M1          | Sí            | ●        | NO  | ●   | ●   | NO   | ● | No |



BACK TO SUMMARY



This information is confidential and was prepared by Epta solely for our internal use. It is not to be relied on by any third party without Epta prior written consent. Marketing 09/2020

Los mejores muebles de su clase



## EL MEJOR DE SU CLASE PARA EL SECTOR DE LOS ALIMENTOS CONGELADOS

- Mejor clase energética «B» con un **35%** de ahorro energético en comparación con los modelos anteriores en la versión de 4 puertas.
- **3L1** clase de rendimiento según EN ISO 23953-2.
- Circuito de refrigeración **R290**, solución compatible con gases fluorados y respetuosa con el medioambiente
- **Alta eficiencia**, unidad autónoma con compresores inverter de nueva generación.
- **Marco de puerta libre de energía:** calentador sustituido por un tubo caliente que utiliza el calor de la unidad.  
Ventajas: ahorro de energía y reducción del calor rechazado a la tienda.
- **Desescarche:** nueva gestión del desescarche Epta Hybrid con bandeja de autoevaporación.
- **Puertas pasivas** (bajo consumo).
- **Iluminación LED Advance 4000K** en los parteluces.
- **2 Secciones finales panorámicas.**
- **Controladores** Dixell XWi70K, Carel IJFood.
- **Alimentación** 230V/1ph/50hz o 400V/3ph/50Hz.



|                | Prestaciones | Multiplexable | Longitud (mm) |          |              |              |                   | Frecuencia<br>50Hz | Integral |
|----------------|--------------|---------------|---------------|----------|--------------|--------------|-------------------|--------------------|----------|
|                |              |               | 2d(1565<br>)  | 3D(2343) | 4D(3124<br>) | 5D(3905<br>) | 3DS EOL<br>(2025) |                    |          |
| <b>Compact</b> | 3L1          | ●             | ●             | ●        |              |              |                   | ●                  | PROPANO  |
| <b>Narrow</b>  | 3I1          | ●             | ●             | ●        | ●            | ●            | ●                 | ●                  | R290     |



This information is confidential and was prepared by Epta solely for our internal use. It is not to be relied on by any third party without Epta prior written consent. Marketing 09/2020

Los mejores muebles de su clase

**COSTAN** 

[www.costan.com](http://www.costan.com)

  
Epta

**COSTAN** 