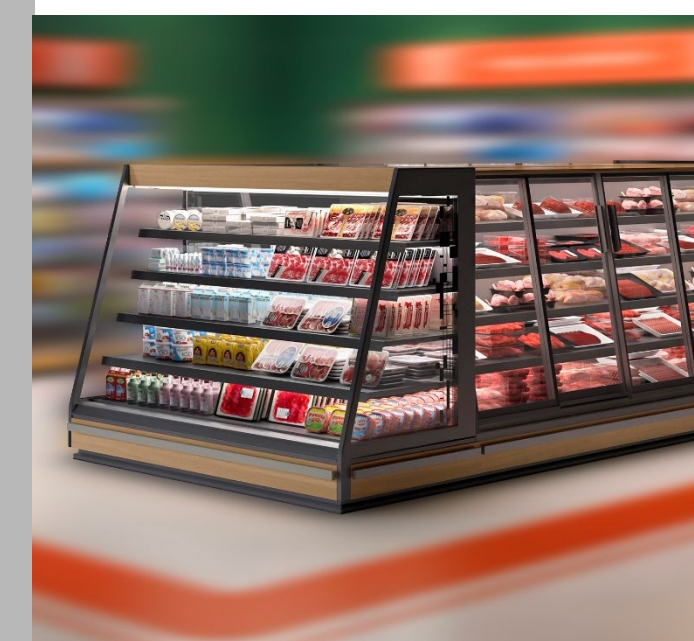




# SkiSpace

PRÉSENTATION PRODUIT





SkySpace

PRÉSENTATION

**First  
in class:**

Meilleur  
merchandising  
Meilleures  
performances  
Meilleur volume  
produit

**CURED MEAT** high quality

***SkiSpace*** est un meuble réfrigéré semi-vertical avec des **performances améliorées, des consommations réduites et un merchandising flexible.**

Son esthétique en harmonie avec les meubles réfrigérés de la famille SkiEffect, en version ouverte et fermée, améliore la flexibilité et offre une expérience d'achat unique.

Meilleur merchandising, meilleures performances et une étagère additionnelle par rapport à Aeria

Baisse de la consommation d'énergie par rapport à Aeria (TEC = -29% et TEC/TDA -28% en 3M0)

Volume additionnel par rapport à Aeria (+6%)

Réduction du coût total d'acquisition (TCO) grâce à des matériaux optimisés.

Esthétique en harmonie avec les meubles de la famille SkiEffect, en version ouverte et fermée

Deux esthétiques différentes

Version Advance: LED Advance, pare-chocs Inox, esthétique personnalisable

Version Value : LED Value, pare-chocs intégré



# Description générale

## Gamme produit – Portes BATTANTES



### Hauteur

H15 (1480 mm)

### Profondeurs

Efficia (E)  
Modular (M)

### Longueurs

125, 188, 250 et 375  
linéaires

### TG fermée

181 (M)

### TG ouverte

151(E), 181(M&V),  
196(M&V), 220(M&V)

### Classe de température

3H, 3M2, 3M1, 3M0

### LED

Fronton, montants,  
étagères

### Réfrigérants

CO<sub>2</sub> (45 bars, 45 bars  
pumped, 60 bars),  
R134a, R448a, R449a,  
R452a

### Régulateurs

AF energy, Carel,  
Danfoss, Dixell, Eliwell,  
Montoulieu, Wurm

### Position porte-prix

Étagères, façades

### Type porte-prix

Universal, Slimline,  
Freeline rail, papier  
(40mm), électronique  
(Pricer, Altierre)



## SkySpace

PRÉSENTATION



# Description générale

## Gamme produit – Portes COULISSANTES



### Hauteurs

H15 (1480 mm)  
H17 (1730 mm)

### Profondeurs

Modular (M) H15,H17  
Volum (V) H17

### Longueurs

125, 188, 250 et 375  
linéaires

### Régulateurs

AF energy, Carel,  
Danfoss, Dixell, Eliwell,  
Montoulieu, Wurm

### Classe de température

3H, 3M2, 3M1,3M0

### LED

Fronton, montants,  
étagères

### Réfrigérants

CO<sub>2</sub> (45 bars, 45 bars  
pumped, 60 bars),  
R134a, R448a, R449a,  
R452a

### Position porte-prix

Étagères, façades

### Type porte-prix

Universal, Slimline,  
Freeline rail, papier  
(40mm), électronique  
(Pricer, Altierre)



# SkySpace

PRÉSENTATION





[www.bonnetneve.com](http://www.bonnetneve.com)



Epta S.p.A. participates in the ECC programme for:  
Refrigerated display cabinets (RDC); Check ongoing validity  
of certificate online: [www.eurovent-certification.com](http://www.eurovent-certification.com)