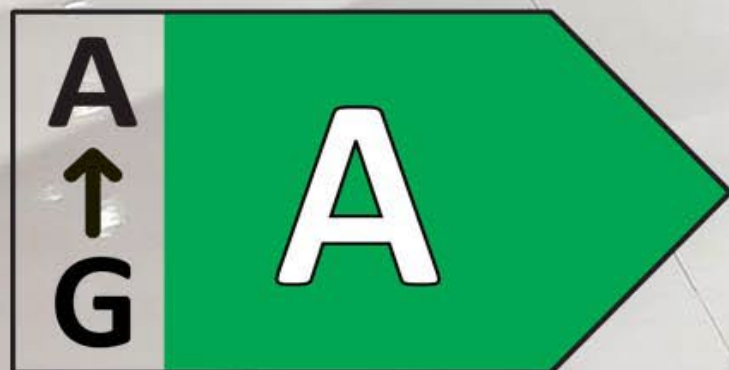





Kühlmöbel der "Spitzenklasse"
Produktüberblick



Das Spitzenmodell in Sachen Energieeffizienz für jeden Store



ZURÜCK ZUR ÜBERSICHT 



This information is confidential and was prepared by Epta solely for our internal use. It is not to be relied on by any third party without Epta prior written consent. Marketing 09/2020

**Kühlmöbel
der
Spitzen-
klasse**



Das Spitzenmodell in Sachen Energieeffizienz für jeden Store



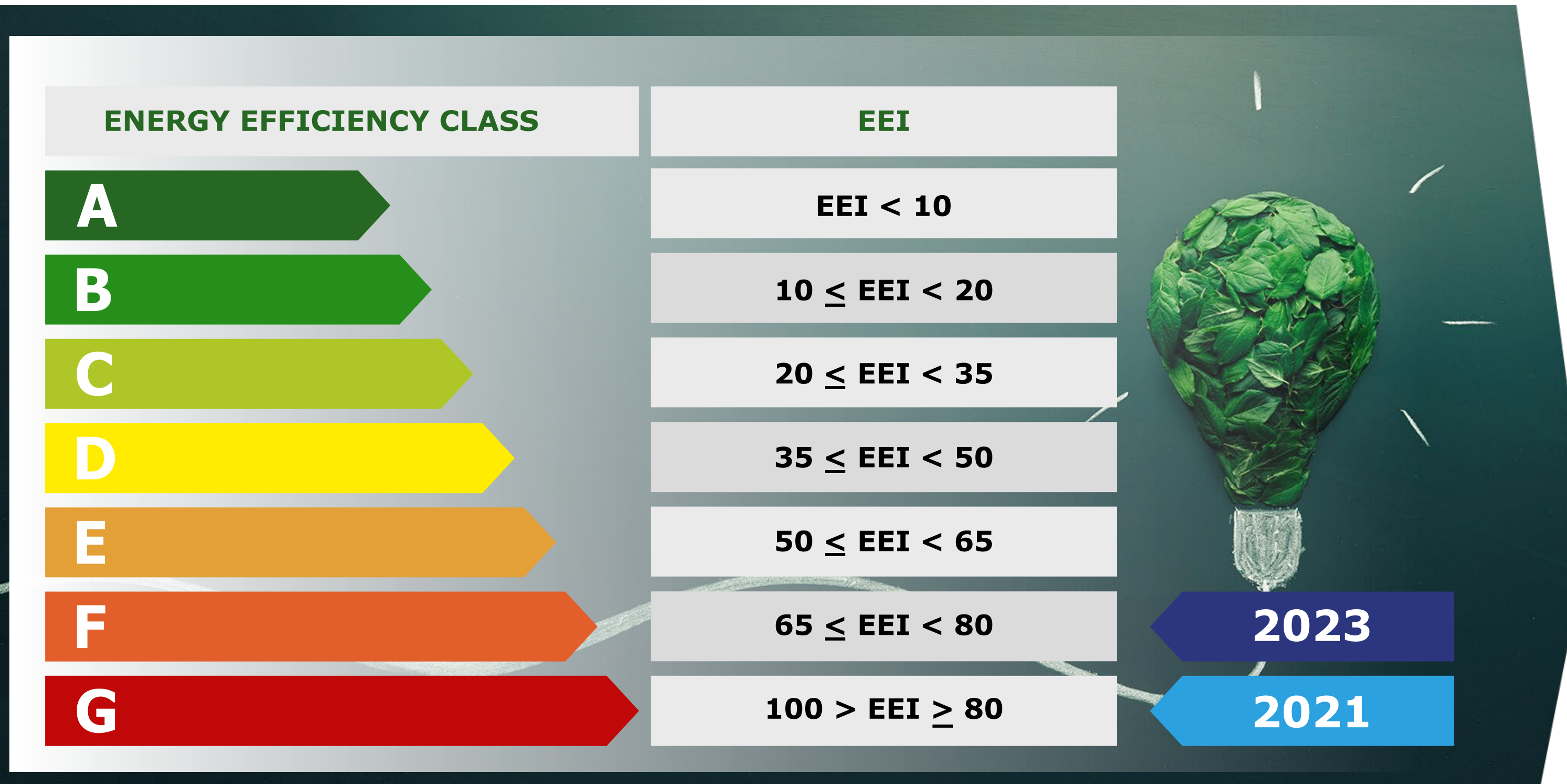
Kühlmöbel der Spitzenklasse



Übersicht

Ökodesign und Energiekennzeichnungsvorschriften

- sind 2021 europaweit in Kraft getreten.
- Wurden so kalkuliert, dass die Hersteller die **höchsten Effizienzklassen** anfangs **nicht erreichen** konnten.
- Daher steht die **Klasse C** für die besten Modelle auf dem Markt



ZURÜCK ZUR ÜBERSICHT



This information is confidential and was prepared by Epta solely for our internal use. It is not to be relied on by any third party without Epta prior written consent. Marketing 09/2020

Kühlmöbel
der
Spitzen-
klasse

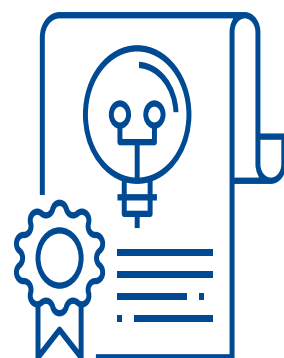


Übersicht | Die Leistungsfähigkeit und Kompetenz von Epta

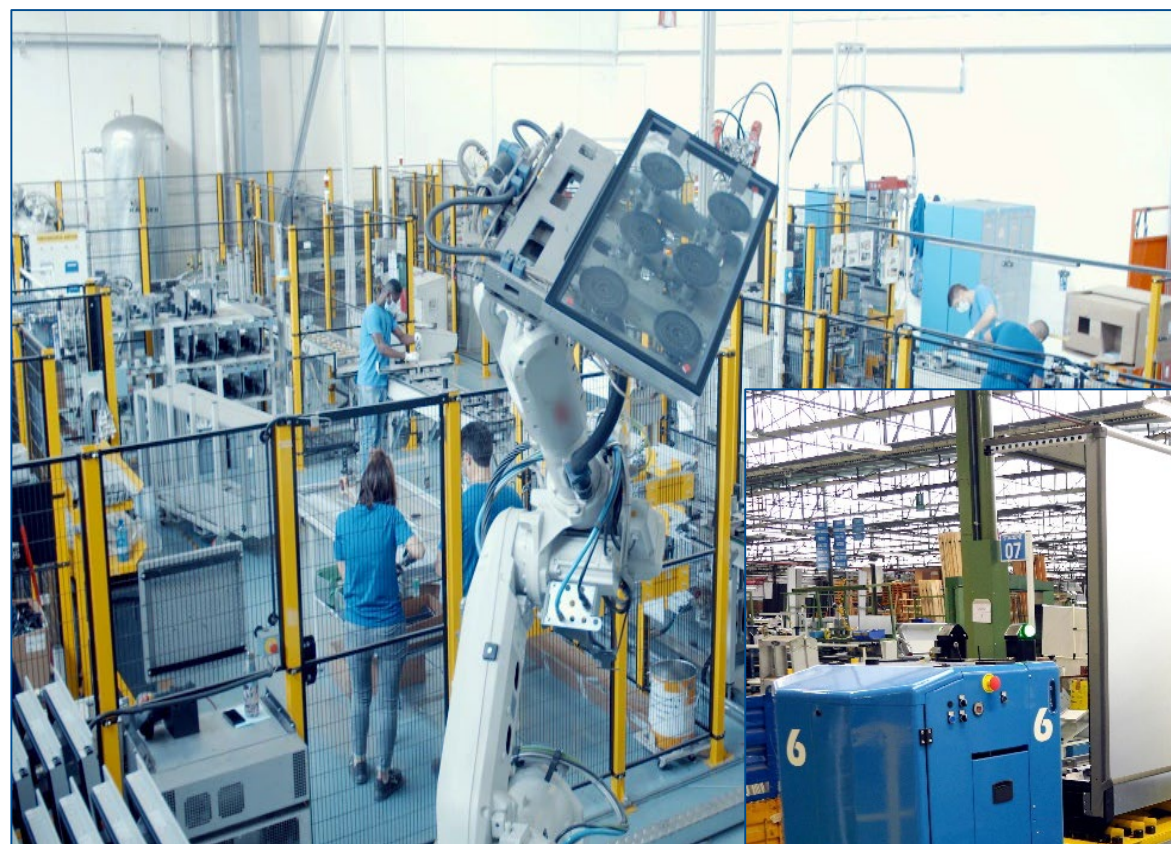
Unser Einsatz für Innovationen



54 Millionen €
Unsere Investitionen in
Technologien und
Innovationen
von 2019 bis 2021



**etwa 140
eingetragene
Patente
und
Gebrauchs-
muster**



~270
Mitarbeitende innerhalb der Gruppe
sind im Bereich R&D tätig

10
Forschung- und
Entwicklungszentren

1
Innovation
Centre



**Kühlmöbel
der
Spitzen-
klasse**

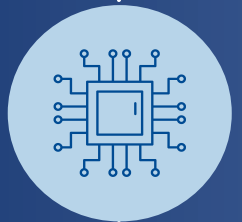
Wie unsere erstklassigen Produkte entstehen.



- **THERMODYNAMIK:** Durch den Einsatz von CFD-Software optimieren wir die Strömungsdynamik und erzeugen damit den idealen Luftstrom im Inneren des Kühlmöbels. Unsere Verdampfer haben ein spezielles Design und sind daher besonders effizient und wartungsfreundlich.



- **MATERIALIEN:** Mit unseren innovativen Isoliermaterialien, unseren modernen Glastechnologien und Dichtungslösungen produzieren wir hochleistungsfähige Türen mit den besten Dämmwerten.



- **ELEKTRONIK:** Unsere digitalen Komponenten ermöglichen eine adaptive Steuerung und Feedback-Meldungen



- **EIGENKÜHLUNG** für Plug-Ins und Integralmodelle: Wir setzen bei unseren Komponenten die modernste Kühltechnik ein und erzielen so die optimale Leistung.



This information is confidential and was prepared by Epta solely for our internal use.
It is not to be relied on by any third party without Epta prior written consent. Marketing 09/2020



Kühlmöbel der Spitzen- klasse

A
↑
G

A



MultiFresh Perform

Klasse A, 40% Energieersparnis*

A
↑
G

B



MultiFreeze Perform

Klasse B, 40% Energieersparnis

A
↑
G

B



SkyView Perform (remote und integral)

Class B, 26% Energieersparnis*

A
↑
G

B



SkyLight Integral Perform

Klasse B, mit 35% Energieersparnis* in der 4-türigen Version

*verglichen mit dem Vorgängermodell



This information is confidential and was prepared by Epta solely for our internal use.
It is not to be relied on by any third party without Epta prior written consent. Marketing 09/2020

Kühlmöbel der Spitzen- klasse

FRESH UND PROXY

Spitzenmodell in Sachen Energieeffizienz

- Spezielle Ausstattung mit **KLASSE A**: 40% weniger Energieverbrauch verglichen mit dem Vorgängermodell
- Türmodell Value, Value-LEDs, Panoramaseitenteile und Kompressoren mit variabler Geschwindigkeit, L=1250.

Höhere Lagerkapazität

- 10% höhere Lagerkapazität: Neue Position des Verdampfers, die untere Ablage ist voll nutzbar, die Etageren sind 50 mm tiefer.

Flexible und modulare Modellreihe, Merchandising wie bei der MultiCity Modellreihe für Nachbarschaftsläden

- Umfasst die Modelle Efficia
- Verfügbar in den Länge 2D
- Multiplexfähig
- Family Feeling mit der Modellreihe MultiCity
- LINEON integriert



Kühlmöbel der Spitzen- klasse

MEHR FLEXIBILITÄT ZUR STÄRKUNG DES TK-ANGEBOTS



Spitzenmodell in Sachen Energieeffizienz

- Spezielle Ausstattung mit KLASSE B: 40% weniger Energieverbrauch verglichen mit dem Vorgängermodell
- Passivtüren Modell Advance, LED-Leuchten Value, Panorama-Seitenteile und Kompressoren mit variabler Geschwindigkeit, 2D oder 3D.

Modulare und flexible Modellreihe für Nachbarschaftsläden und Supermärkte.

- Umfasst die Modelle Efficia
- Verfügbar in den Längen 2D und 3D
- Modular und mit einfach eingespritztem Gehäuse
- Family Feeling mit der Modellreihe MultiCity
- LINEON integriert



Kühlmöbel
der
Spitzen-
klasse



MEHR FLEXIBILITÄT ZUR STÄRKUNG DES TK-ANGEBOTS

• Beste Energieeffizienzklasse « B » mit **26%** Energieersparnis, verglichen mit dem Vorgängermodell

- Neue Isolierung, Türdichtungen, Super-Verdampfer, regulierbares Tempo der Ventilatoren
- Beste und flexibelste Lösung für jeden Store-Typ
- Stimmiges Gesamtbild mit den Kühlmöbeln aus der Modellfamilie SkyEffect

Ausstattung:

- Geschlossenes Kühlmöbel
- Ein verfügbares Höhenmaß: H20 (2110)
- Identische äußere Abmessungen
- Verfügbar in Modular / Modular (P6),
- Länge: 125, Reihenmontage mit 125/250/375
- Temperaturklasse: Klasse 3M1



This information is confidential and was prepared by Epta solely for our internal use. It is not to be relied on by any third party without Epta prior written consent. Marketing 09/2020

Kühlmöbel
der
Spitzen-
klasse

	Leistung	Multiplexfähig	Kopfmöbel	Länge				Sockel		
				125	188	250	375	P5	P6	P8
SkyView Perform	3M1	JA	NEIN	●	NEIN	●	●	NEIN	●	NEIN

SPITZENMODELL FÜR CONVENIENCE STORES UND HARD DISCOUNT:

Beste Energieeffizienzklasse « B » mit **26%** Energieersparnis, verglichen mit dem Vorgängermodell

- Beste und flexibelste Lösung für Convenience Stores und Hard Discount
- Umweltfreundlicher und F-Gas konformer Kühlkreislauf mit R290A
- Höhe H20 (2110) mit einer schmalere Innenverkleidung (1685 mm vs 1715 mm)
- Identische äußere Abmessungen
- SCU im Sockel, leichter Zugang für Wartungszwecke



Ausstattung:

- Technik im Sockel
- In der Version "Air" verfügbar: Efficia, Modular and Volum
- In der Version Waterloo verfügbar: Modular/
- Länge: 125 Reihenmontage mit /250/375 und Kopfmöbel
- Neue Höhe der Verkleidung
- Natürliches Kältegas R290
- Temperaturklasse: 3M1
- Geschlossenes Kühlmöbel

	Leistung	Multiplexfähig	Länge				Sockel		
			125	188	250	375	C	N	L
SkyView Integral Air	3M1	JA	●	P6	●	●	●	●	
SkyView Integral Water	3M1	JA	●	NEIN	●	●	NEIN	●	Nein



Kühlmöbel
der
Spitzen-
klasse



DAS SPITZENMODELL FÜR DEN TK-BEREICH

- Beste Energieeffizienzklasse « B » mit **35%** Energieersparnis, verglichen mit dem Vorgängermodell in der 4-türigen Version
- Leistungsklasse **3L1** gemäß EN ISO 23953-2.
- Umweltfreundlicher und F-Gas-konformer Kühlkreislauf mit **R290A**
- **Hocheffizientes Modell** mit Eigenkühlung und Kompressoren mit Invertertechnologie der neuesten Generation.
- **Stromloser Türrahmen:** das Heizelement wurde durch eine Warmwasserleitung ersetzt, die aus der eigenen Wärme gespeist wird.
Vorteile: Energieersparnis und weniger Abwärme im Verkaufsraum
- **Abtausystem:** Neues Hybrid-Abtaumanagement von Epta inklusive Wanne für das automatische Verdampfen
- **Passivtüren**(niedriger Verbrauch).
- **LED-Leuchten Advance 4000K** an den Mittelpfosten
- **2 Panorama-Seitenteile**
- **Controller:** Dixell XWi70K, Carel IJFood.
- **Stromversorgung:** 230V/1ph/50hz oder 400V/3ph/50Hz.



	Leistung	Multiplexfähig	Länge (mm)					Frequen z	Integral
			2d(1565)	3D(2343)	4D(3124)	5D(3905)	3DS EOL (2025)	50Hz	
Efficia	3L1	●	●	●				●	PROPAN R290
Modular	3I1	●	●	●	●	●	●	●	



This information is confidential and was prepared by Epta solely for our internal use. It is not to be relied on by any third party without Epta prior written consent. Marketing 09/2020

Kühlmöbel der Spitzen- klasse



www.bonnetneve.com



Bonnet
Névé



Epta S.p.A. participates in the ECC programme for:
Refrigerated display cabinets (RDC); Check ongoing validity
of certificate online: www.eurovent-certification.com